



DUPREE  
makelaars



 **TE KOOP**

Spoorpad 104, Waddinxveen

€ 359.000 K.k.



## Kenmerken



Woonoppervlakte  
**83 m<sup>2</sup>**



Buitenruimte  
**4**



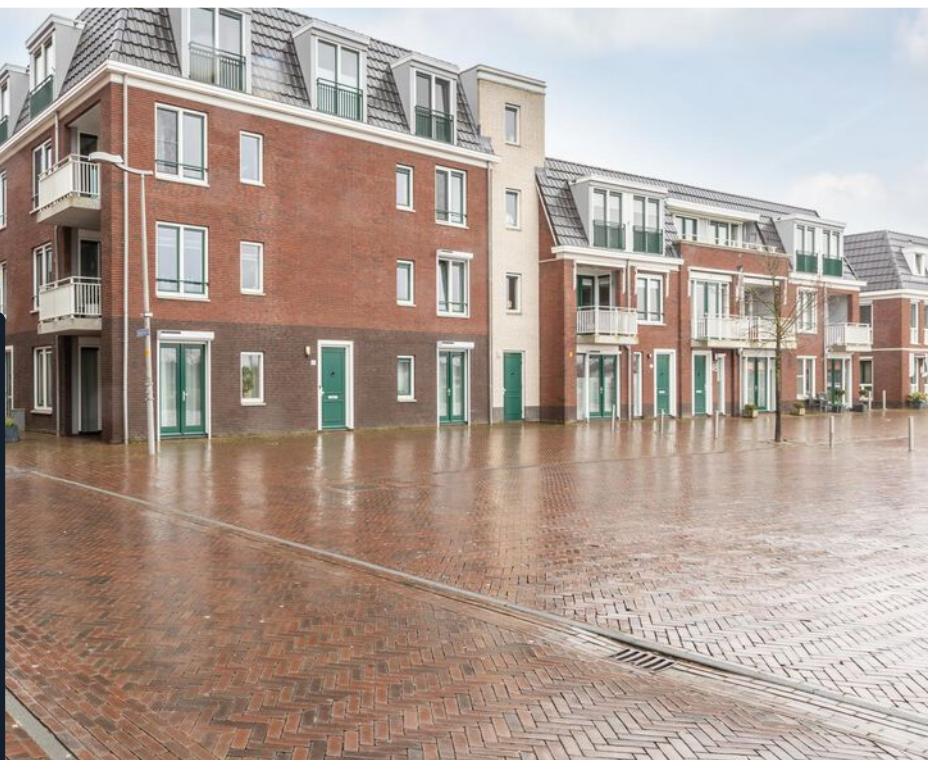
Inhoud  
**260 m<sup>3</sup>**



Aantal kamers  
**3**



Energielabel  
**A**



## Omschrijving

Modern, instapklaar drie kamer HOEK appartement gelegen naast een rustig park en het nieuwe, gezellige centrum van Waddinxveen, op loopafstand van winkels, horeca en treinstation Waddinxveen. Het appartement is gelegen op de tweede verdieping van een kleinschalig appartementencomplex met lift, fietsenberging en een eigen parkeerplaats in de onderliggende parkeergarage.

Bijzonderheden:

- Drie kamer HOEK appartement op de tweede verdieping;
- Heerlijk licht en super afgewerkt;
- Comfortabel en volledig geïsoleerd appartement (energielabel A);
- Instapklaar met moderne keuken en badkamer;
- Eigen fietsenberging in de onderbouw;
- Eigen parkeerplaats in de afgesloten parkeergarage;
- Data aansluitingen op diverse plekken in het appartement;
- Aansluitingen voor de televisie keurig weggewerkt in de wand;
- Balkon op het zuiden gesitueerd;



Woonverdieping (tweede verdieping):  
Entree/hal met meterkast en toegang tot alle ruimtes in het appartement.  
Half betegelde toiletruimte voorzien van een wandcloset en fontein.

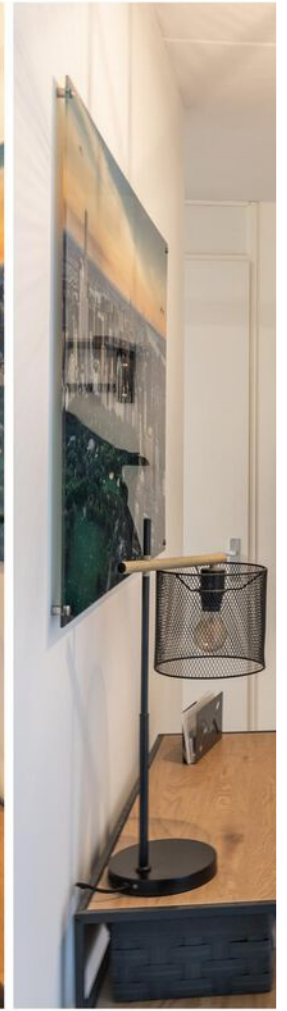
Heerlijk lichte woonkamer, vanwege hoekligging extra raampartijen in de zijgevel, met prachtige zonsopkomsten.  
Openslaande deuren naar het balkon met leuk uitzicht richting de Marktstraat.  
De moderne, open keuken in L-vorm  
Twee mooi formaat slaapkamers aan de zijkant van het appartement met uitzicht op het Burgemeester Warnaarplantsoen.

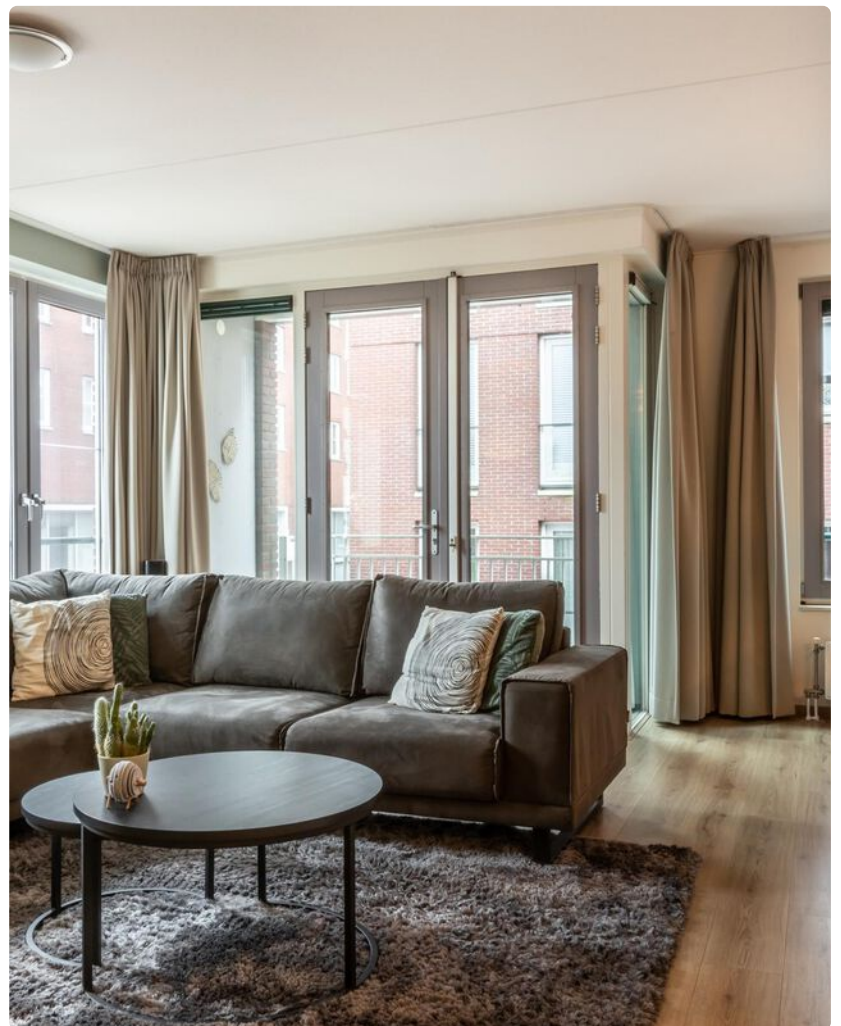
Modern betegelde badkamer, voorzien van:  
Inloopdouche , Wastafelmeubel, Mechanische ventilatie

Inpandige berging met opstelplaats wasapparatuur en Intergas cv-combiketel en planken voor meer opbergruimte.







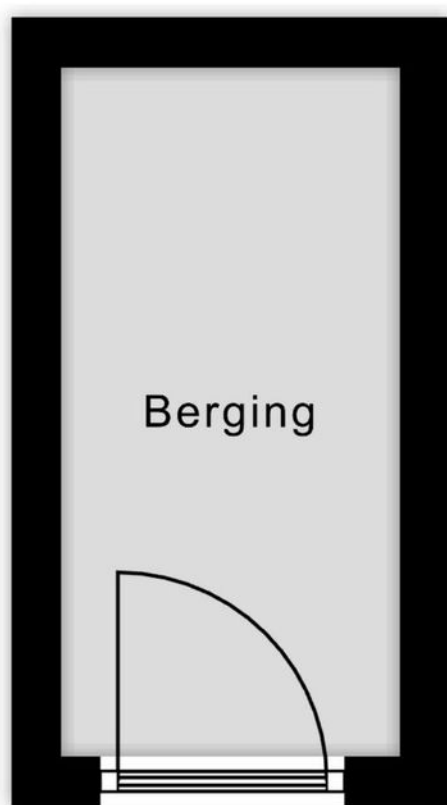


# Plattegrond



## ▶ Plattegrond

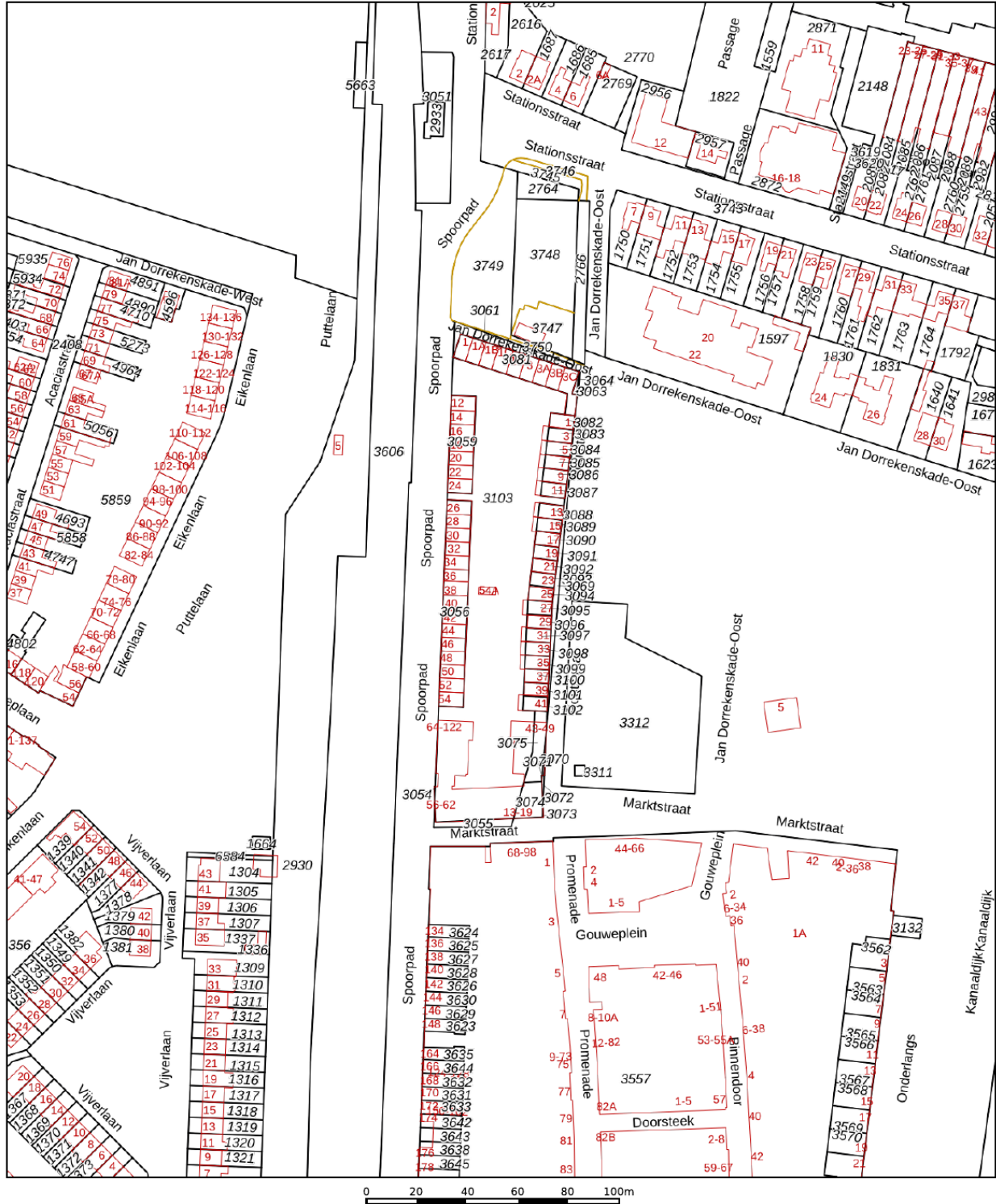
1.36 m



2.77 m

Aan de plattegronden kunnen geen rechten worden ontleend  
© Zibber [www.zibber.nl](http://www.zibber.nl)





Deze kaart is noordgericht

12345 Perceelnummer

25 Huisnummer

— Vastgestelde kadastrale grens

— Voorlopige kadastrale grens

— Administratieve kadastrale grens

— Bebouwing

Voor een eensluidend uittreksel, geleverd op 12 februari 2024  
De bewaarder van het kadaster en de openbare registers

Schaal 1: 2000

Kadastrale gemeente Waddinxveen

Sectie D

Perceel 3054

Aan dit uittreksel kunnen geen betrouwbare maten worden ontleend.  
De Dienst voor het kadaster en de openbare registers behoudt zich de intellectuele eigendomsrechten voor, waaronder het auteursrecht en het databankenrecht.



A photograph of a brick building with a large white sign that reads 'DUPREE makelaars'. The sign features a stylized orange house icon above the word 'DUPREE'. To the right, a smaller black sign with the same logo and text is mounted on a wall. The building has white window frames and a dark roof.

DUPREE  
makelaars

DUPREE  
makelaars

## Goed om te weten!

### Meldingsplicht en onderzoeksplicht

De verkoper heeft een wettelijke plicht om eventuele gebreken te melden als die hem bekend zijn. Dit zorgt ervoor dat bij elke verkoop, de informatie over de woning zuiver over gaat op een koper en hier geen vragen over ontstaan. Een koper heeft daarentegen een wettelijke onderzoeksplicht. Dit houdt in dat hij zich moet inspannen om de staat van de woning te (laten) onderzoeken. Zaken die bij verkoper niet bekend zijn, kan een verkoper niets over melden. Denk aan bijvoorbeeld de bouwkundige staat van het pand of de fundering.

### Interesse in de woning?

Als je interesse hebt in de woning dan kun je een bod uitbrengen. Duidelijkheid over de biedingsprocedure is van groot belang. Een bod is meer dan alleen de prijs, want ook de voorwaarden zijn een belangrijk onderdeel uit van jouw bod. Denk aan de gewenste opleverdatum, voorbehoud van financiering en een bouwtechnische keuring. Wij vragen je altijd het bod (ook via [Move.nl](https://www.move.nl)) in te dienen. Nadat wij het bod voorleggen aan de verkoper, komen we zo snel mogelijk bij je terug met een reactie.

### Overeenstemming en bedenktijd

Een mondelinge overeenkomst is niet geldig. Pas als de koopovereenkomst door de koper en verkoper is getekend is er sprake van een rechtsgeldige koop. Sinds 1 september 2003 is de 'wet koop onroerende zaken' van kracht. Voor de woningmarkt zijn er twee varianten. Bij de eerste variant heeft een particuliere koper drie dagen bedenktijd. Binnen die dagen kan de overeenkomst zonder opgave van reden ongedaan gemaakt worden. De bedenktijd begint op de dag die volgt op de dag dat de koper een kopie van de door beide partijen getekende koopakte heeft ontvangen. Bij een zakelijke koper is sprake van de tweede variant, dan kan wel gehouden worden aan de mondelinge overeenstemming van de koop.

### Bankgarantie of waarborgsom

Beide bedragen altijd 10% van de koopsom en wordt standaard opgenomen in de koopovereenkomst. Een bankgarantie of waarborgsom dient als extra zekerheid dat de kopende partij de verplichtingen nakomt die voortvloeien uit de koopovereenkomst. Het verschil is dat een bankgarantie door je geldverstrekker wordt voorgefinancierd en een waarborgsom is eigen (spaar)geld dat je overboekt naar de rekening van de notaris. Er is dus altijd sprake van een bankgarantie of een waarborgsom. Beide varianten worden bij de overdracht van de woning verrekend op de nota van afrekening.

## Welke veelvoorkomende voorbehouden zijn er?

### Onder voorbehoud van financiering

Door een voorbehoud van financiering op te nemen in de koopovereenkomst, geef je aan de woning te kopen mits je een (hypothecaire) financiering verkrijgt. In de koopovereenkomst staat het bedrag van het financieringsvoorbehoud opgenomen. Dit bedrag kan de volledige koopsom zijn of een gedeelte hiervan. Indien je kunt aantonen dat je geen passende financiering kunt krijgen, heb je de mogelijkheid de koop te ontbinden.

### Onder voorbehoud van een bouwkundige keuring

Indien je een woning koopt kan je een bouwkundig onderzoek laten verrichten. Een bouwkundig inspecteur legt zijn bouwkundige en technische bevindingen vast in een bouwkundig rapport. Indien je koopt met het voorbehoud van een bouwkundige keuring, wordt er gevraagd een maximumbedrag aan directe herstelkosten op te geven. Als na de keuring blijkt dat deze directe kosten in het rapport hoger zijn dan het opgegeven maximumbedrag, kun je als koper zonder bijkomende kosten afzien van de koop of de onderhandelingen opnieuw starten. Directe kosten zijn herstelkosten die direct noodzakelijk zijn om ergere problemen te voorkomen (bijvoorbeeld lekkages, zwam in de vloer of rotte kozijnen). Ook de termijn waarbinnen je de bouwkundige keuring wilt laten verrichten komt in de koopovereenkomst te staan.

### Onder voorbehoud van een funderingonderzoek

Op de website van het Funderingsloket kun je actuele informatie over funderingen vinden. Op de funderingskaart van de gemeente Rotterdam wordt op de risico-kaart een inschatting gegeven van de mogelijke funderingsproblemen aan de houtenpaalfundering. Wij zorgen dat alle informatie die wij hebben ter beschikking wordt gesteld. Indien je hiermee niet gerust gesteld bent, kun je een funderingsonderzoek laten uitvoeren. Dit kan je als voorbehoud opnemen in de koopovereenkomst of op voorhand laten uitvoeren.

## Wat kan er nog meer in een koopovereenkomst staan?

### Ouderdomsclausule

Wanneer een woning een ouder bouwjaar heeft, wordt er een ouderdomsclausule opgenomen in de koopovereenkomst. De ouderdomsclausule is bedoeld om de koper erop te wijzen dat hij niet dezelfde eisen mag stellen aan de woning als aan een nieuwbouwwoning, gezien deze andere kenmerken bezit.

### Niet-bewonersclausule

Indien de verkoper niet (recent) in de woning heeft gewoond, wordt er een niet-bewonersclausule opgenomen in de koopovereenkomst. Deze clausule wijst de koper erop dat de verkoper mogelijk niet op de hoogte is van eventuele gebreken aan de woning en deze daarom niet op voorhand heeft kunnen melden.

## Handige websites

[www.perfectkeur.nl](http://www.perfectkeur.nl)

[www.ruimtelijkeplannen.nl](http://www.ruimtelijkeplannen.nl)

[www.bodemloket.nl](http://www.bodemloket.nl)

[www.energielabel.nl/woningen/  
zoek-je-energielabel](http://www.energielabel.nl/woningen/zoek-je-energielabel)

[www.duikinjefundering.nl](http://www.duikinjefundering.nl)

[www.dcmr.gisinternet.nl](http://www.dcmr.gisinternet.nl)





**DUPREE**  
makelaars

Meer weten?

